

STUDIO LA CITTÀ
 LUNGADIGE GALTAROSSA, 21 I-37133 VERONA
 WWW.STUDIOLACITTA.IT WWW.ARTNET.COM/CITTA.HTML
 LACITTA@STUDIOLACITTA.IT TEL. +39.045597549 FAX +39.045597028

PADIGLIONE 7 STAND I6 – L5

Potrete contattarci in fiera al numero/
 You can reach us during the fair at
+39.349.3866876

ARTVERONA

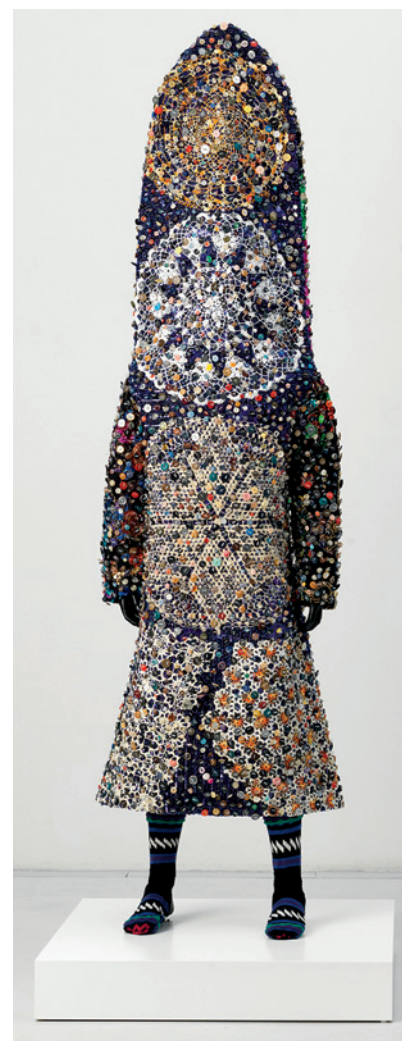
14 > 18.10.2010



Anna Galtarossa *Divinità Domestiche - Borsetta della nonna (dettaglio/detail)* - 2010
 Borsetta, schiuma poliuretanicca, cera, Pongo, cristalli, fiori di stoffa, scoubidou, bigodini, pompon
 Bag, polyurethane foam, wax, Pongo, crystals, fabric flowers, scoubidou, rollers, pom-poms
 48 x 43 x 74 cm

Studio la Città partecipa quest'anno ad Art Verona proponendo uno stand summa di nuove proposte - come la veronese **Anna Galtarossa** o la giovane fotografa **Kitra Cahana** - e di artisti annoverati tra i classici dell'arte contemporanea italiana. Tra le opere esposte, lavori di **Nick Cave**, **David Lindberg**, **Hiroyuki Masuyama**, **Jacob Hashimoto**, **Vincenzo Castella**, **Giulio Paolini**, **Lucio Fontana**, **Herbert Hamak**, **Ettore Spalletti** e **Pier Paolo Calzolari**.

Durante le giornate di fiera, la galleria rimarrà aperta dalle 9.00 alle 13.00 e dalle 15.30 alle 19.30, domenica su appuntamento. In mostra la collettiva **Midnight's Children**, a cura di Marco Meneguzzo. / During the fair, the gallery will be opened from 9.00 a.m. until 1.00 p.m. and from 3.30 until 7.30 p.m. Studio la Città is now presenting the group show **Midnight's Children**, curated by Marco Meneguzzo.



Nick Cave *Soundsuit* - 2010
 Manichino, struttura in ferro, perline e paillettes vintage, fuseaux in maglia, bottoni e fascette segna prezzo, centrini vintage ricamati
 Mannequin, metal structure, vintage beaded and sequined material, vintage crochet doilies, buttons, price tag fasteners, knit leggings
 257 x 66 x 40 cm



Pier Paolo Calzolari *Senza Titolo* - 1979
 Sale, piombo, piastra in ferro, lumino ad olio
 Salt, lead, iron plate, oil light
 208 x 87 x 7,5 cm



Lucio Fontana *Cupido* - 1947
 Terracotta smaltata / Glazed terracotta
 27 x 17 x 12 cm Arch. Fontana 1966/16



Jacob Hashimoto *Mythologies and love* - 2010
 Carta, dacron, bambù, filo di nylon, acrilico
 Paper, dacron, bamboo, nylon, acrylic
 152 x 122 x 20 cm



Herbert Hamak *Antipodi*
 installation view, Studio la Città - 2010